

# Draaitrommels

## Voetgangerscontrole

Draaitrommels bieden de mogelijkheid om de toegang tot uw terrein op een efficiënte manier te controleren.

Onze draaitrommels kunnen op verschillende manieren worden bediend, bijvoorbeeld met een badge, codeklavier of door zich aan te melden via een parlofoon. De integratie in bestaande toegangscontrole-systemen loopt feilloos.

### KWALITEIT

- Getest op meer dan 500.000 bewegingen
- Robuust systeem
- Roestvrij mechanisme
- Geen blootgestelde onderdelen
- 24V DC voeding
- IP55 behuizing

### MECHANISME

Centrale rotor (met gebogen beugels) en stevig hekwerk aan de zijkant:

- één hek voorkomt doorgang in tegengestelde richting
- het andere voorkomt meerdere passages tegelijk

Ontgrendeling en sturing worden afgesloten met cilindersloten

Vergrendeling vanaf 45° of 60°, afhankelijk van de asverdeling (90° of 120°) om terugkeren te voorkomen. Vanaf dit punt kan men enkel verder bewegen in dezelfde richting.

### AFWERKING

Standaard kwaliteit oppervlaktebehandeling:

- Stralen SA2,5 EN-ISO-8501-1 EN-ISO-8503-1
- Metalliseren 50µ NBN-EN-ISO-2063-1:2019 NBN-EN-ISO-2063-2:2017
- Coatinggeschikt maken: Standaard NBN-EN-ISO-8502-3:2017
- Poedercoating: 100µ NBN-EN-1090-2

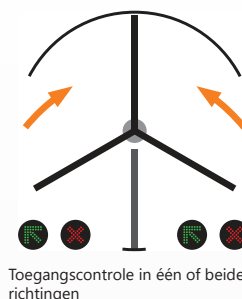
### BEDIENINGSMETHODES

Onze draaitrommels zijn uitgerust met een soft PLC, waardoor volgende bedieningsmethodes mogelijk zijn in beide richtingen:

- Éénmalige doorgang
- Meerdere doorgangen in functie van het aantal ontvangen pulsen
- Doorgang voor bepaalde tijd
- Permanente doorgang

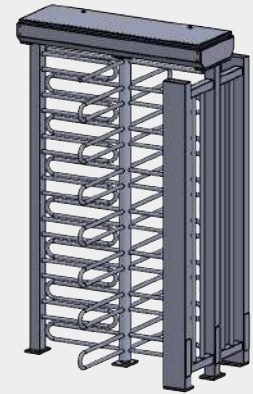
De sturing verzekert:

- Een puls wordt verstuurd per draairichting en per beurt
- Een spanningsvrij wisselcontact voor zolang de draairichting is vrijgegeven
- Een ingang voor de brandcentrale om beide richtingen ineens vrij te geven



### Bedieningskolom

De enkele en dubbele uitvoering hebben een geïntegreerde bedieningskolom. Hierop kunnen intercoms, badgelezers of andere bedieningen worden gemonteerd. Kabeldoorvoer mogelijk via een luik onderaan de hoofdkolom of de bedieningskolom. Afmeting van de kolom: breedte 180mm / diepte 80mm



**ENKELE DRAAITROMMEL**  
15 passages/min.  
Asverdeling 120° of 90°



**DUBBELE DRAAITROMMEL**  
15 passages/min.  
Asverdeling 120° of 90°  
2 voetgangers tegelijk



**GROTE DRAAITROMMEL**  
15 passages/min.  
Asverdeling 120°  
Doorsnede 2,5m of 3,5m



**FIETSDRAAITROMMEL**  
4 passages/min.  
Asverdeling 120°

## VEILIGHEID

Stroomonderbreking:

- standaard: beide richtingen geblokkeerd bij spanningsuitval
- optioneel: automatische noodontgrendeling in één of beide richtingen in geval van stroomuitval

Klem zitten is onmogelijk.

Onze draaitrommels keren altijd terug naar startpositie

Een manuele override is altijd mogelijk met de meegeleverde sleutel.

De enkele en dubbele draaitrommel worden geleverd met standaard nachtverlichting om het veiligheidsgevoel te vergroten.

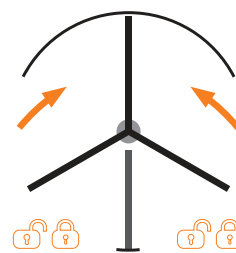
Dankzij het constant gekoppeld dempingsmechanisme wordt de tweede helft van de beweging progressief gedempt. Dit resulteert in een vloeiende beweging van de kruisarm en vermijdt bijgevolg botsen tegen de hielen.

## OPTIES

Roestvrij staal  
Uitgebreid dak  
LED: rood/groen

## TECHNISCHE GEGEVENS

- Voedingsspanning: 230 VAC
- Verbruikt vermogen: 150 W

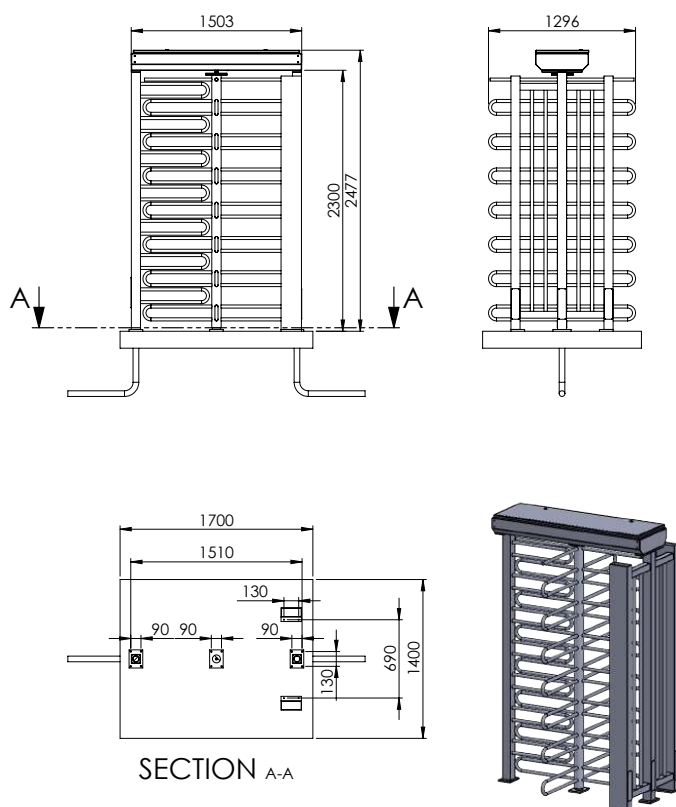


Vrijdraaiend of vergrendeld in één of beide richtingen bij stroomuitval

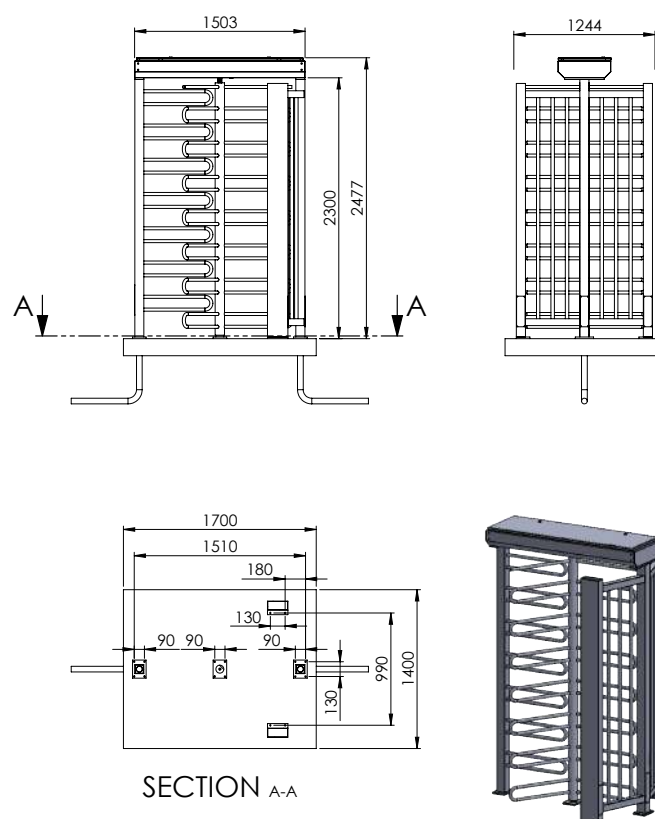


## TECHNISCHE TEKENINGEN

### ENKELE DRAAITROMMEL 90°

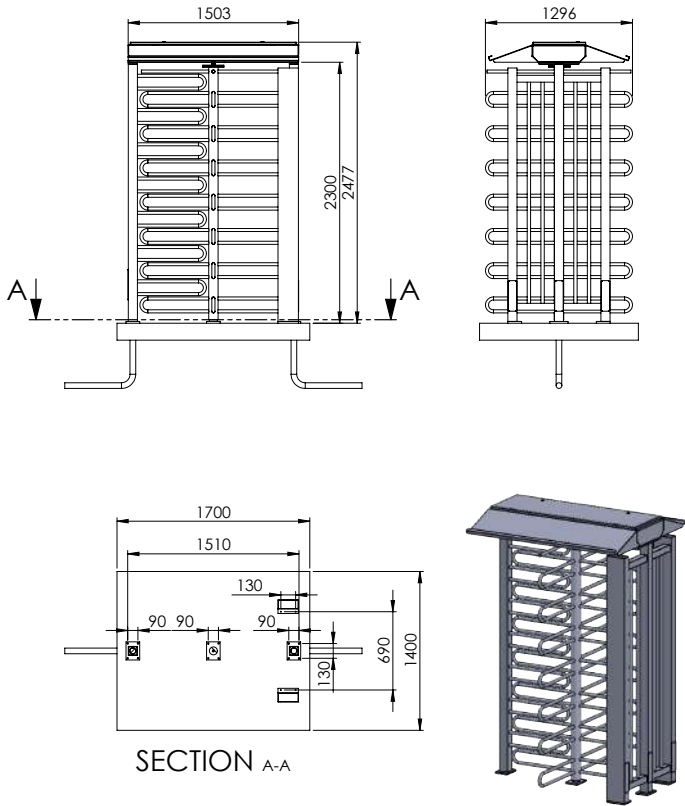


### ENKELE DRAAITROMMEL 120°

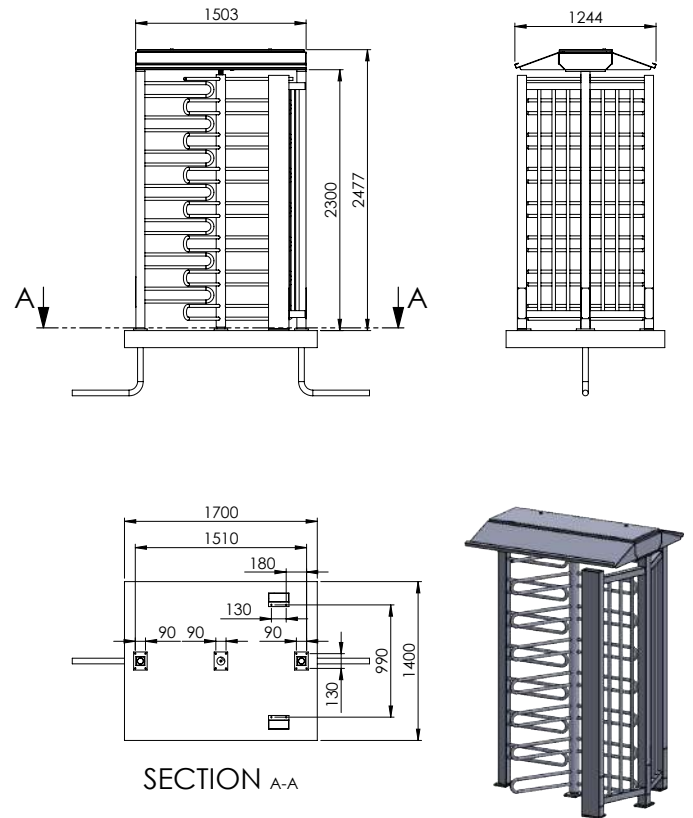


**TECHNISCHE TEKENINGEN**

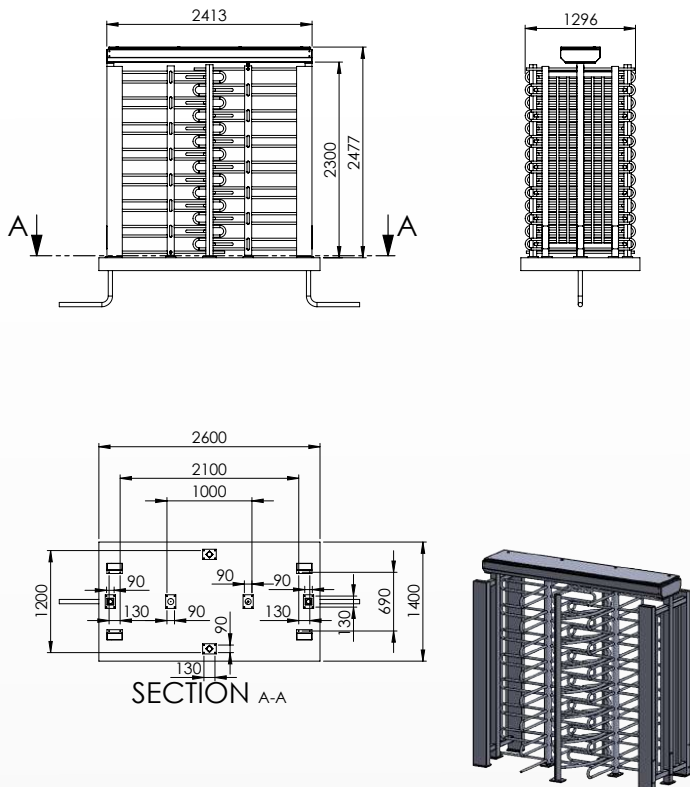
**ENKELE DRAAITROMMEL MET AFDAK 90°**



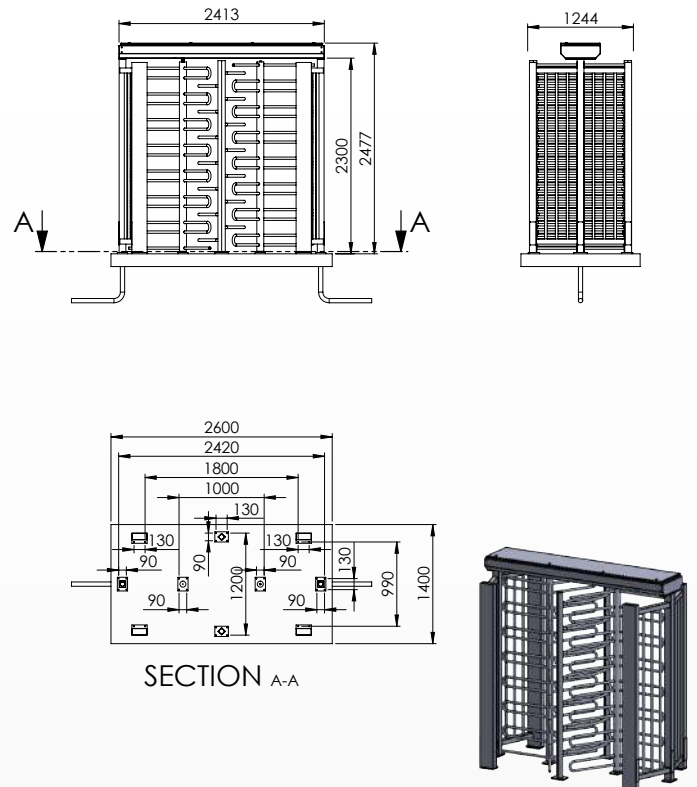
**ENKELE DRAAITROMMEL MET AFDAK 120°**



**DUBBELE DRAAITROMMEL 90°**

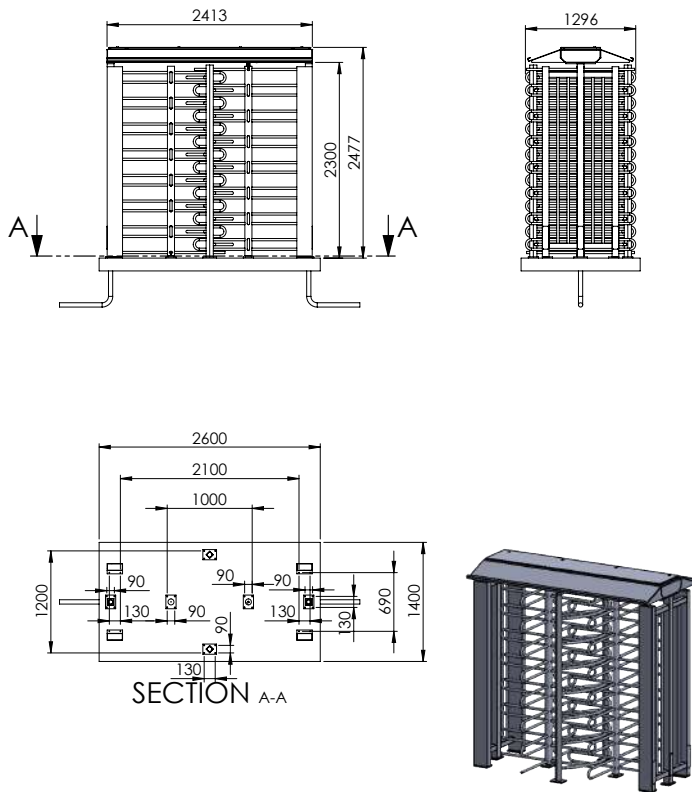


**DUBBELE DRAAITROMMEL 120°**

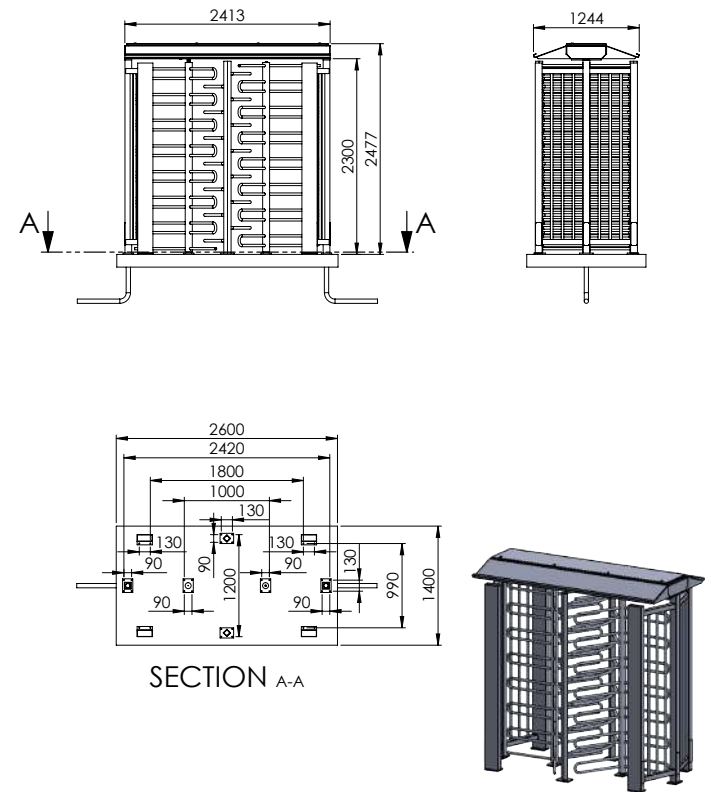


## TECHNISCHE TEKENINGEN

### DUBBELE DRAAITROMMEL MET AFDAK 90°



### DUBBELE DRAAITROMMEL MET AFDAK 120°



### DRAAITROMMEL MET FIETSTOEGANG

